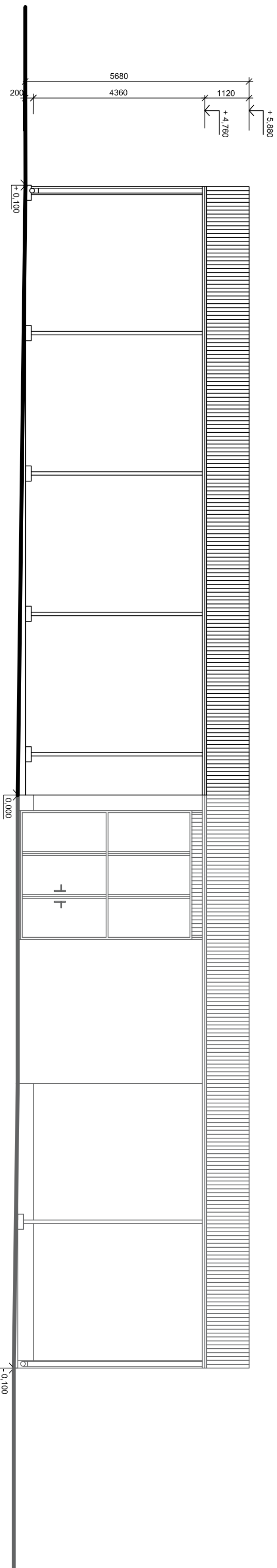
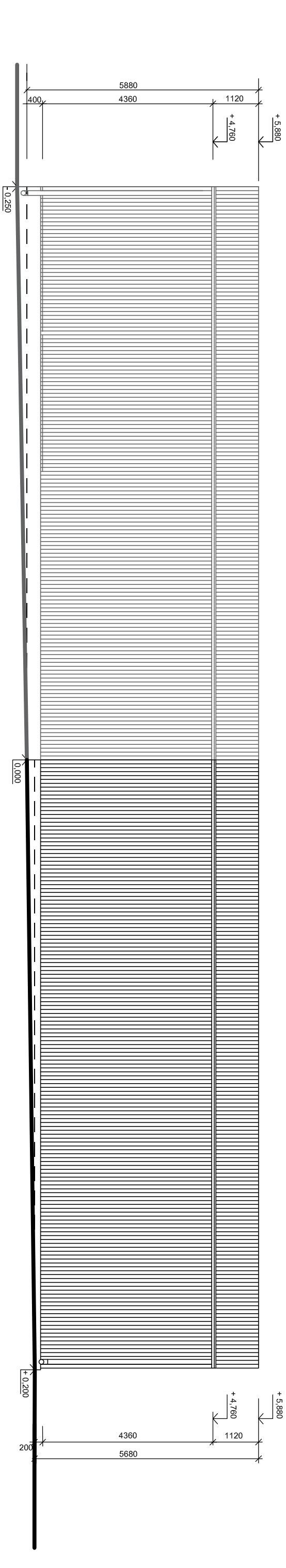


### POHLED VÝCHODNÍ



## POHLED ZÁPADNÍ



<div><div><div>UNM</div><div>PROJEKT</div></div><div><div>STUDENTSKÁ 1133</div><div>591 01 ŽDĀR NAD SAZAVOU</div></div></div>		PROJEKTANT: ING. FRANTIŠEK LAŠTOVČKA IČO: 10117831		AUTORIZACE:	PAPÉ:
STAVEBNÍK:		KRAJSKÁ SPRÁVA ÚDRŽBY SILNIC VYSOČINY KOSOVSKÁ 1122/16, 586 01 JIHlava			
MÍSTO STAVBY:		ŽDĀR NAD SAZAVOU			
KRAJ:		VYSOČINA			
NAZEV AKCE:		PŘÍSTŘEŠEK SE SKLADEM			
ČÁST:		D. DOKUMENTACE OBJEKTŮ A TECHNICKÝCH A TECHNOLOGICKÝCH ZAŘÍZENÍ D.1 DOKUMENTACE STAVEBNÍCH A INŽENÝRSKÝCH OBJEKTŮ D.1.1 ARCHITEKTONICKO STAVEBNÍ ŘEŠENÍ			
OBSAH:		POHLED VYCHODNÍ, POHLED ZAPADNÍ			
VÝKRES Č.:		D.1.1.07			